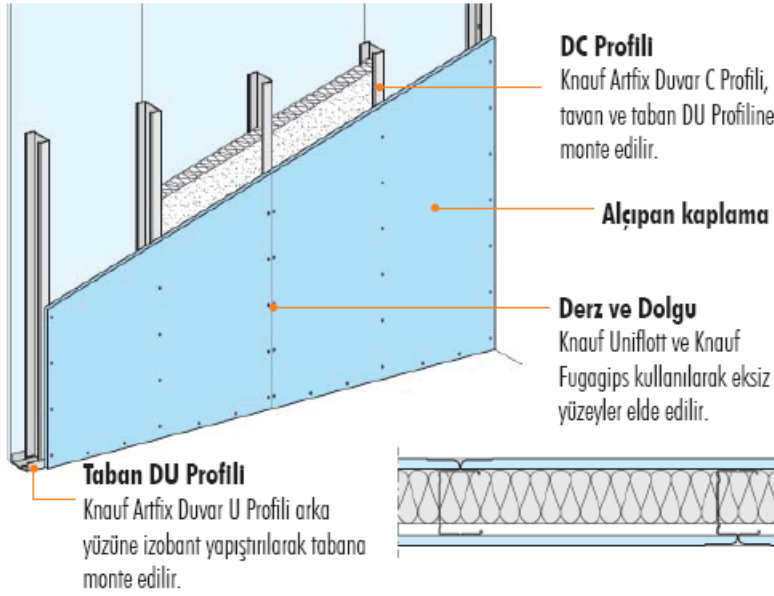


# Sistem Tanımı

## W111 Bölme Duvar



W111 Knauf Standart Bölme Duvar, taşıyıcı olmayan bölme duvarlarda güvenilirliği, hızlı ve ekonomik olması sebebiyle tercih edilir. Tek dikmeli 50/75/100 mm duvar DC profili ve her iki tarafta 12,5 mm tek kat Alçıpan kullanılarak oluşturulan, içinde DC profil genişliğine göre 40/60/80mm kalınlığında yalıtım levhası bulunan bölme duvardır. İnsan trafiğinin yoğun olmadığı, ses yalıtımı ve yangın emniyetinin talep edilmediği mekanların birbirinden ayrılmasında kullanılan standart bölme duvarlardır.

- Ticari yapılar ve konutlardaki bölme duvarlarda kullanılır.
- Hafif olmasından dolayı binanın taşıyıcı sistemine etkisi çok azdır. Binanın hareketlerine uygun sistemlerdir. Bu nedenle daha güçlü ve depreme dayanıklı binalar için idealdir.
- Yangına dayanım, ses ve ısı yalıtımı gibi performans şartlarını karşılayabilen çok yönlü sistemlerdir.
- Minimum miktarda aksesuar ile uygulanır. Nakliye ve işçilikten tasarruf sağlar.

Bu sistemler istenilen performans şartına bağlı olarak Knauf Flex Alçıpan, Knauf Suya Dayanımlı Alçıpan, Knauf Yangına Dayanımlı Alçıpan, Knauf Su+Yangına Dayanımlı Alçıpan'ı içine alan bütün Knauf Alçıpan çeşitleri ile kullanılabilir.

Alçıpanlar, Knauf DC ve DU Profillerinden oluşan hafif metal çerçevelere Knauf SU Borazan Vidalarla monte edilir. Knauf DC Profili, bölme duvarlarda en kolay ve en ekonomik sistemi sayılır. Bütün DU ve DC Profiller, bu sayfada gösterilen diğer aksesuarlar ile kullanılacak şekilde dizayn edilmiştir. Knauf DU Profilleri duvarın uzunluğuna göre kesilir, binanın mevcut taşıyıcı sistemine vida-dübel veya ankrajlı çivi ile sabitlenir. Knauf DC Profilleri, DU Profilleri arasına yerleştirilerek dikine metal bir iskelet oluşturur. Alçıpanların derz yerlerine Knauf Aksesuarlar ürün grubunda bulunan Knauf Derz Bandı yapıştırılır ve Knauf Fugagips ile veya derz bandı kullanılmadan Knauf Uniflott ile doldurulur. Derz dolgu işlemini takiben duvar yüzeyine Knauf Satengips uygulanması, boya tüketimini azalttığı gibi boşlukları doldurmaya yarar ve son kat uygulamalarına da düzgün bir alt yüzey oluşturur.

# Yapı Bileşenleri

## Knauf Bölme Duvar Aksesuarları



### Knauf DC Profil

Galvanizli sac profiller dikey konstrüksiyonun kurulmasında kullanılır.



### Knauf DU Profil

Tavan ve taban oluşturmak için kullanılır.



### Knauf SU Borazan Vida

Alçıpanların metal konstrüksiyona vidalanmasında kullanılır.



### Knauf İzolasyon Bandı (İzobant)

İzobant istenilen ses ve ısı yalıtımının sağlanabilmesi ve yapının taşıyıcı sistemi ile profiller arasında ya da iki profilin arasında derz görevi görmesi amacıyla DC ve DU profillerine yapıştırılarak kullanılan, kendinden yapışkanlı bir izolasyon bandıdır.



### Knauf Derz Bandı

Alçıpanların derz yerlerine Knauf Fugagips derz dolgu alçısı çekilmeden önce yapıştırılır.



### Knauf Fugagips

Alçıpanların birleşme yerlerindeki derzlerin doldurulmasında kullanılır. Alçıpan yüzeylerde eksiz bir görünüm sağlar.



### Knauf Uniflott

Alçıpanların birleşme yerlerindeki derzlerin, derz bandı uygulanmadan doldurulmasında kullanılır. Alçıpan yüzeylerde eksiz bir görünüm sağlar. Uygulamadan sonra derz yüzeyine kağıt bant spatula ile bastırılarak yapıştırılmalıdır.



### Knauf Satengips

Yüzeyi cam gibi parlak bir hale getirerek plastik, yağlı boya ve duvar kağıdı için uygun bir zemin oluşturur.

# Performans Bilgileri

## Yangın Emniyeti

W11

### DIN Konstrüksiyonları

Sistem	Yangın Mukavemet Sınıfı	Alçıpan		Yalıtım Malzemesi			DC Profil Belge	
		Tür/Yapı malzemesi sınıfı	Kalınlık mm	Tip	Brüt Yoğunluk kg/m <sup>3</sup>	Kalınlık mm	Aks aralığı -a- cm	

### W111 Metal Konstrüksiyonlu Duvar

Sistem	Yangın Mukavemet Sınıfı	Alçıpan	Yalıtım Malzemesi	DC Profil Belge	
				Aks aralığı -a- cm	
F30A	F30A	12,5	Mineral Yün *7 30	40	60 *9
				60	*10
F30AB	F30AB		Yalıtım malzemesi veya Mineral yün yok *8	60	
			Yalıtım malzemesi B2 var		

## Ses Yalıtımı

W11

Sistem	Teknik Veriler				Ses Yalıtımı Belge	Yalıtım Malzemesi Nominal kalınlık mm *4	Isı Yalıtımı U-değeri W/(m <sup>2</sup> K) *5
	Duvar kalınlığı	Profil (boşluk)	Alçıpan Kalınlık	Ağırlık yaklaşık kg/m <sup>2</sup> *1			
	D	h	d	Tip	dB *3		

\*1 - \*10 no'lu açıklamalar için bakınız sayfa 4

### W111 Metal Konstrüksiyonlu Duvar

### Tek plaka - tek profil

Duvar kalınlığı	Profil (boşluk)	Alçıpan Kalınlık	Ağırlık yaklaşık kg/m <sup>2</sup> *1	Ses Yalıtımı Belge	Yalıtım Malzemesi Nominal kalınlık mm *4	Isı Yalıtımı U-değeri W/(m <sup>2</sup> K) *5
75	50			41	40	0,66
100	75	12,5	25	*6 42 43	40 60	0,65 0,50
125	100			42 43 44	40 60 80	0,65 0,49 0,40

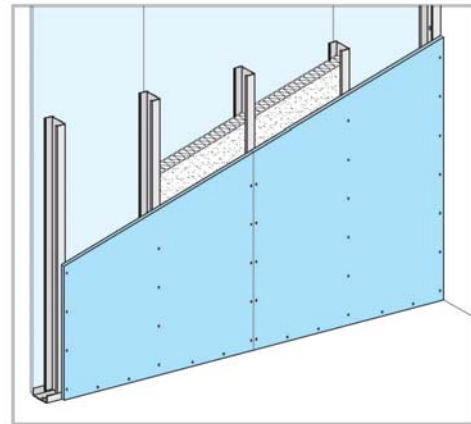
## Bölme Duvar Yükseklikleri

W111

Koyu renkli değerler DIN 18183'e uygun bölme duvarların izin verilen yükseklikleridir

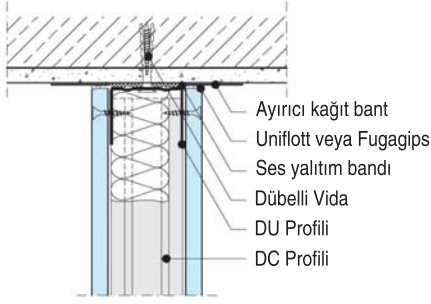
### Duvar Yükseklikleri ABP P-3125/6619'a uygun değerler\*

Profil	Aks aralığı	Maks. Duvar Yükseklikleri			
		Yangın emniyeti yok		Yangın emniyeti var	
Sac kalınlığı 0,60 mm	cm	1	2	1	2
		m	m	m	m
DC 50	60	3,00	2,75	3,00	2,75
	40	4,00	3,75	-	-
	30	5,00	4,75	4,00*)	-
DC 75	60	4,50	3,75	4,50	3,75
	40	6,00	5,25	-	-
	30	7,00	6,25	5,00*)	-
DC 100	60	5,00	4,25	5,00	4,25
	40	6,50	5,75	-	-
	30	8,00	7,25	5,50*)	-

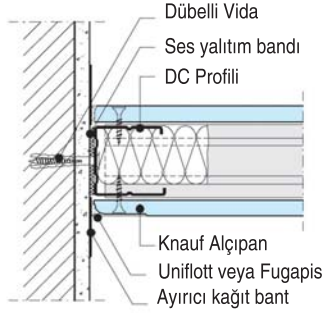


# Teknik Detaylar

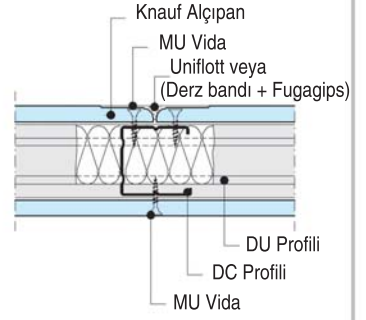
Detaylar, ölçek 1:5



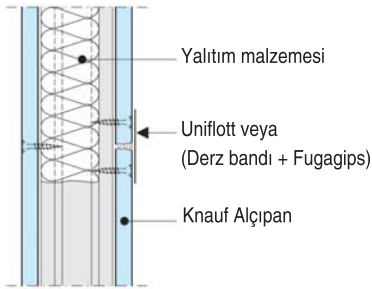
**W111- VO1** Tavan Bağlantısı



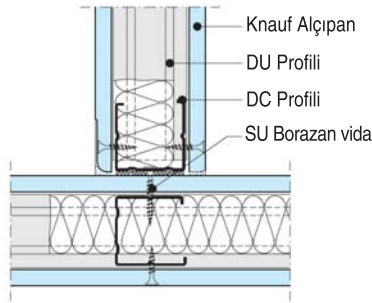
**W111- A1** Masif Duvara Bağlantı



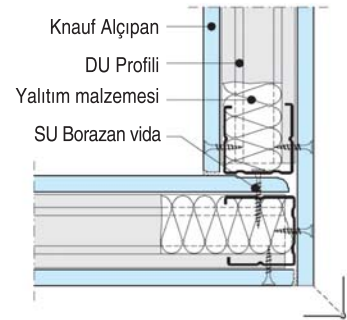
**W111- B1** Plaka Ek Yeri



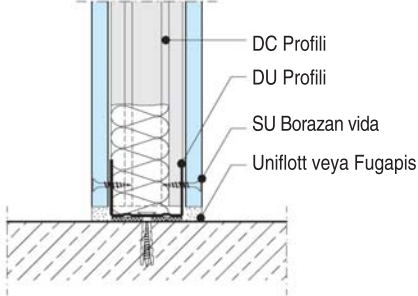
**W111- VM1** Plaka Ek Yeri



**W111- C1** T Bağlantı



**W111- D1** Köşe



**W111- VU1** Döşeme Bağlantısı



**W111- E2** DC Duvar Profili Kapı Boşluğu

**Not**

Seramik kaplamalarda aks aralığı = maks. 40 cm

# Malzeme Sarfiyat Tabloları

## Bölme duvar kullanım alanları

	W111 Standart Bölme Duvarlar	W112 Standart Bölme Duvarlar	W113 Standart Bölme Duvarlar	W115 Konutlar Arası Bölme Duvarlar	W116 Tesisat Duvarı	W118 Emniyet Duvarı	K 234 Fireboard Duvarı A1
Apartman Dairesi / Odalar Arası	+	+	+	+	-	+	+
Apartman Dairesi / Konutlararası	-	-	-	+	-	+	-
Otel Odaları	-	+	+	+	-	+	+
Islak Mekanlar / Tesisat Duvarları	+	+	+	+	+	+	-
Hastane	-	+	+	+	+	+	+
Normal Ofis	+	+	+	+	-	+	+
Yönetici Ofisi	-	+	+	+	-	+	-
Tiyatro / Sinema	-	-	-	+	-	-	-
Şaft	-	+	+	+	-	+	+
Fabrika	-	+	+	+	-	+	+
Depo	+	+	+	+	-	+	+

## Malzeme sarfiyat tabloları

Malzemeler	W111	W112	W113	W115	W116	W118	K234
Knauf Alçıpan (m <sup>2</sup> )	2,00	4,00	6,00	4,00	4,10	6,00	-
Knauf Fireboard (m <sup>2</sup> )	-	-	-	-	-	-	2,00
Knauf Artfix DU Profil (m)	0,80	0,80	0,80	1,60	1,60	0,4 <sup>1</sup>	0,4 <sup>1</sup>
Knauf Artfix DC Profil (m)	2,00	2,00	2,00	4,00	4,00	3,8 <sup>2</sup>	3,8 <sup>2</sup>
Knauf İzobant (m)	1,30	1,30	1,30	2,50	2,50	0,65	0,65
Knauf Dübel + Vida (adet)	2,00	2,00	2,00	4,00	4,00	0,30	0,70
Ankraj Çivisi (adet)	-	-	-	-	-	0,80	-
Ayar Pulu (adet)	-	-	-	-	-	0,80	-
Knauf SU Borazan Vida 25 (adet)	29,00	13,00	13,00	13,00	17,00	17,00	
Knauf SU Borazan Vida 35 (adet)	-	29,00	17,00	29,00	29,00	27,00	39,00
Knauf SU Borazan Vida 45 (adet)	-	-	-	-	-	4,00	-
Knauf SU Borazan Vida 55 (adet)	-	-	29,00	-	-	38,00	-
Knauf Fugagips veya Knauf Uniflott (kg)	0,50	0,90	1,30	0,90	0,90	1,30	-
Knauf Derz Bandı (m)	3,30	3,30	3,30	3,30	3,30	3,30	-
Knauf Fireboard Macunu (kg)	-	-	-	-	-	-	0,10
Knauf Fireboard Derz Bandı (m)	-	-	-	-	-	-	3,30

<sup>1</sup> Sadece DU 100

<sup>2</sup> Sadece DC 100

Not: Malzeme analizinin yapıldığı duvarın alanı W111, W112, W113, W115, W116 Sistemleri için H=2,75m L=4,00m yaklaşık 11m<sup>2</sup>; W118 ve K 234 için H=6m L=10m yaklaşık 60m<sup>2</sup>'dir.