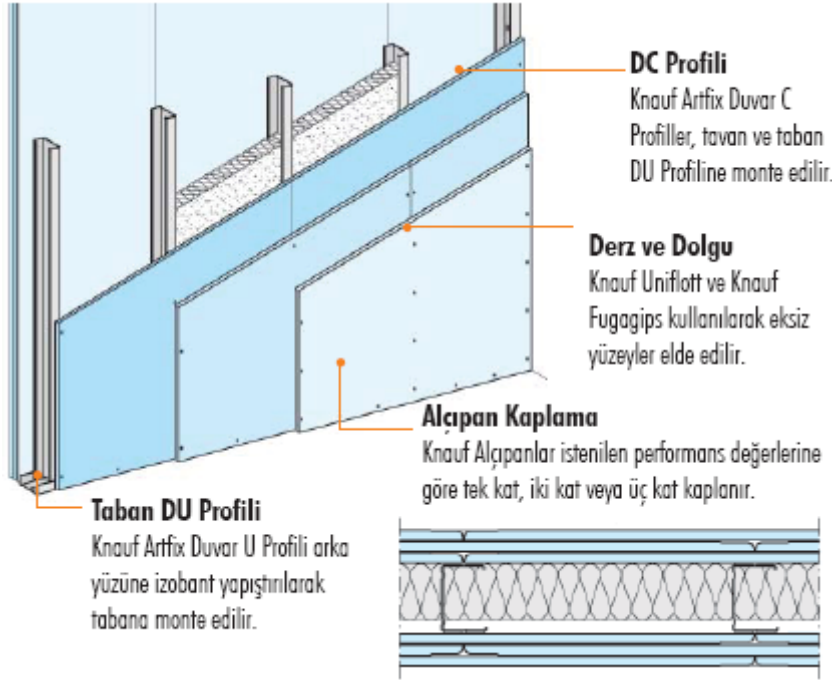


Sistem Tanımı

W113 Bölme Duvar



W113 Knauf Standart Bölme Duvar, taşıyıcı olmayan bölme duvarlarda güvenilirliği, hızlı ve ekonomik olması sebebiyle tercih edilir. Tek dikmeli 50/75/100mm duvar DC profili ve her iki tarafta 12,5 veya 15 mm kalınlığında üç kat Alçıpan kullanılarak oluşturulan, içinde DC profil genişliğine göre 40/60/80mm kalınlığında yalıtım levhası bulunan bölme duvardır. Duvarlarda daha fazla sağlamlığın, yüksekliğin ve yangın emniyetinin talep edildiği mekanların birbirinden ayrılmasında kullanılan standart bölme duvarlardır.

- Ticari yapılar ve konutlardaki bölme duvarlarda kullanılır.
- Hafif olmasından dolayı binanın taşıyıcı sistemine etkisi çok azdır. Binanın hareketlerine uygun sistemlerdir. Bu nedenle daha güçlü ve depreme dayanıklı binalar için idealdir.
- Yangına dayanım, ses ve ısı yalıtımı gibi performans şartlarını karşılayabilen çok yönlü sistemlerdir.
- Minimum miktarda aksesuar ile uygulanır. Nakliye ve işçilikten tasarruf sağlar.

Bu sistemler istenilen performans şartına bağlı olarak Knauf Flex Alçıpan, Knauf Suya Dayanımlı Alçıpan, Knauf Yangına Dayanımlı Alçıpan, Knauf Su+Yangına Dayanımlı Alçıpan'ı içine alan bütün Knauf Alçıpan çeşitleri ile kullanılabilir.

Alçıpanlar, Knauf DC ve DU Profillerinden oluşan hafif metal çerçevelere Knauf SU Borazan Vidalarla monte edilir.

Knauf DC Profili, bölme duvarlarda en kolay ve en ekonomik sistemi sayılır. Bütün DU ve DC Profiller, bu sayfada gösterilen diğer aksesuarlar ile kullanılacak şekilde dizayn edilmiştir.

Knauf DU Profilleri duvarın uzunluğuna göre kesilir, binanın mevcut taşıyıcı sistemine vida-dübel veya ankrajlı çivi ile sabitlenir. Knauf DC Profilleri, DU Profilleri arasına yerleştirilerek dikine metal bir iskelet oluşturur.

Alçıpanların derz yerlerine Knauf Aksesuarlar ürün grubunda bulunan Knauf Derz Bandı yapıştırılır ve Knauf Fugagips ile veya derz bandı kullanılmadan Knauf Uniflott ile doldurulur. Derz dolgu işlemini takiben duvar yüzeyine Knauf Satengips uygulanması, boya tüketimini azalttığı gibi boşlukları doldurmaya yarar ve son kat uygulamalarına da düzgün bir alt yüzey oluşturur.

Yapı Bileşenleri

Knauf Bölme Duvar Aksesuarları



Knauf DC Profil

Galvanizli sac profiller dikey konstrüksiyonun kurulmasında kullanılır.



Knauf DU Profil

Tavan ve taban oluşturmak için kullanılır.



Knauf SU Borazan Vida

Alçıpanların metal konstrüksiyona vidalanmasında kullanılır.



Knauf İzolasyon Bandı (İzobant)

İzobant istenilen ses ve ısı yalıtımının sağlanabilmesi ve yapının taşıyıcı sistemi ile profiller arasında ya da iki profilin arasında derz görevi görmesi amacıyla DC ve DU profillerine yapıştırılarak kullanılan, kendinden yapışkanlı bir izolasyon bandıdır.



Knauf Derz Bandı

Alçıpanların derz yerlerine Knauf Fugagips derz dolgu alçısı çekilmeden önce yapıştırılır.



Knauf Fugagips

Alçıpanların birleşme yerlerindeki derzlerin doldurulmasında kullanılır. Alçıpan yüzeylerde eksiz bir görünüm sağlar.



Knauf Uniflott

Alçıpanların birleşme yerlerindeki derzlerin, derz bandı uygulanmadan doldurulmasında kullanılır. Alçıpan yüzeylerde eksiz bir görünüm sağlar. Uygulamadan sonra derz yüzeyine kağıt bant spatula ile bastırılarak yapıştırılmalıdır.



Knauf Satengips

Yüzeyi cam gibi parlak bir hale getirerek plastik, yağlı boya ve duvar kağıdı için uygun bir zemin oluşturur.

Performans Bilgileri

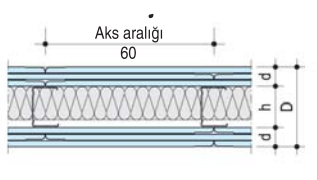
Yangın Emniyeti

W11

DIN Konstrüksiyonları

Sistem	Yangın Mukavemet Sınıfı	Alçıpan		Yalıtım Malzemesi		DC Profil Belge	
		Tür/Yapı malzemesi sınıfı	Kalınlık mm	Tip	Brüt Yoğunluk kg/m ³	Kalınlık mm	Aks aralığı -a- cm

W113 Metal Konstrüksiyonlu Duvar

Sistem	Yangın Mukavemet Sınıfı	Alçıpan	Yalıtım Malzemesi	Brüt Yoğunluk kg/m ³	Kalınlık mm	DC Profil Belge
	F120A	Yangına Dayanıklı Alçıpan FR	Mineral Yün	40	40	*9
	F180A			3x12,5	*7	
				50	80	

Ses Yalıtımı

W11

Sistem	Teknik Veriler				Ses Yalıtımı		Yalıtım Malzemesi	Isı Yalıtımı
	Duvar kalınlığı	Profil (boşluk)	Alçıpan Kalınlık	Ağırlık yaklaşık kg/m ²	Belge	R _{w,R}		
	D	h	d	*1		dB	Nominal kalınlık mm	U-değeri
*1 - *10 no'lu açıklamalar için bakınız sayfa 4						*3	*4	*5

W113 Metal Konstrüksiyonlu Duvar

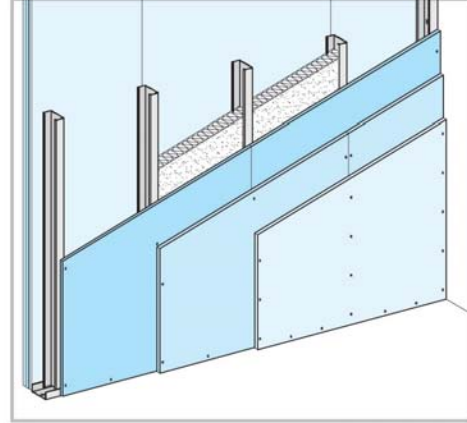
Üç plaka - tek profil

Duvar kalınlığı	Profil (boşluk)	Alçıpan Kalınlık	Ağırlık yaklaşık kg/m ²	Ses Yalıtımı Belge	R _{w,R}	Yalıtım Malzemesi Nominal kalınlık mm	Isı Yalıtımı U-değeri
125	50				51	40	0,57
150	75	3x12,5	FX FR 66	*6	53	60	0,44
175	100				55	80	0,36

Üç Plaka - Tek Profil

Duvar Yükseklikleri

Profil	Aks aralığı	Maks. Duvar Yükseklikleri			
		Yangın emniyeti yok		Yangın emniyeti var	
Uygulama alanı (Tanım için bkz. s.16)					
Sac kalınlığı		1	2	1	2
0,60 mm	cm	m	m	m	m
DC 50	60	4,50	4,00	4,00	3,50
	40	5,50	5,00	-	-
	30	6,50	6,00	-	-
DC 75	60	6,00	5,50	5,50	5,00
	40	7,00	6,50	-	-
	30	8,00	7,50	-	-
DC 100	60	7,00	6,50	6,50	5,75
	40	8,00	7,50	-	-
	30	9,50	9,00	-	-



Teknik Detaylar

Detaylar, ölçek 1:5

W113- V01 Tavan Bağlantısı

W113- A1 Masif Duvara Bağlantı

W113- B1 Plaka Ek Yeri

W113- VM1 Plaka Ek Yeri

W113- C1 T Bağlantı

W113- D1 Köşe

W113- VU1 Döşeme Bağlantısı

W113- E2 DC Duvar Profili Kapı Boşluğu

Malzeme Sarfiyat Tabloları

Bölme duvar kullanım alanları

	W111 Standart Bölme Duvarlar	W112 Standart Bölme Duvarlar	W113 Standart Bölme Duvarlar	W115 Konutlar Arası Bölme Duvarlar	W116 Tesisat Duvarı	W118 Emniyet Duvarı	K 234 Fireboard Duvarı A1
Apartman Dairesi / Odalar Arası	+	+	+	+	-	+	+
Apartman Dairesi / Konutlararası	-	-	-	+	-	+	-
Otel Odaları	-	+	+	+	-	+	+
Islak Mekanlar / Tesisat Duvarları	+	+	+	+	+	+	-
Hastane	-	+	+	+	+	+	+
Normal Ofis	+	+	+	+	-	+	+
Yönetici Ofisi	-	+	+	+	-	+	-
Tiyatro / Sinema	-	-	-	+	-	-	-
Şaft	-	+	+	+	-	+	+
Fabrika	-	+	+	+	-	+	+
Depo	+	+	+	+	-	+	+

Malzeme sarfiyat tabloları

Malzemeler	W111	W112	W113	W115	W116	W118	K234
Knauf Alçıpan (m ²)	2,00	4,00	6,00	4,00	4,10	6,00	-
Knauf Fireboard (m ²)	-	-	-	-	-	-	2,00
Knauf Artfix DU Profil (m)	0,80	0,80	0,80	1,60	1,60	0,4 ¹	0,4 ¹
Knauf Artfix DC Profil (m)	2,00	2,00	2,00	4,00	4,00	3,8 ²	3,8 ²
Knauf İzobant (m)	1,30	1,30	1,30	2,50	2,50	0,65	0,65
Knauf Dübel + Vida (adet)	2,00	2,00	2,00	4,00	4,00	0,30	0,70
Ankraj Çivisi (adet)	-	-	-	-	-	0,80	-
Ayar Pulu (adet)	-	-	-	-	-	0,80	-
Knauf SU Borazan Vida 25 (adet)	29,00	13,00	13,00	13,00	17,00	17,00	
Knauf SU Borazan Vida 35 (adet)	-	29,00	17,00	29,00	29,00	27,00	39,00
Knauf SU Borazan Vida 45 (adet)	-	-	-	-	-	4,00	-
Knauf SU Borazan Vida 55 (adet)	-	-	29,00	-	-	38,00	-
Knauf Fugagips veya Knauf Uniflott (kg)	0,50	0,90	1,30	0,90	0,90	1,30	-
Knauf Derz Bandı (m)	3,30	3,30	3,30	3,30	3,30	3,30	-
Knauf Fireboard Macunu (kg)	-	-	-	-	-	-	0,10
Knauf Fireboard Derz Bandı (m)	-	-	-	-	-	-	3,30

¹ Sadece DU 100

² Sadece DC 100

Not: Malzeme analizinin yapıldığı duvarın alanı W111, W112, W113, W115, W116 Sistemleri için H=2,75m L=4,00m yaklaşık 11m²; W118 ve K 234 için H=6m L=10m yaklaşık 60m²'dir.