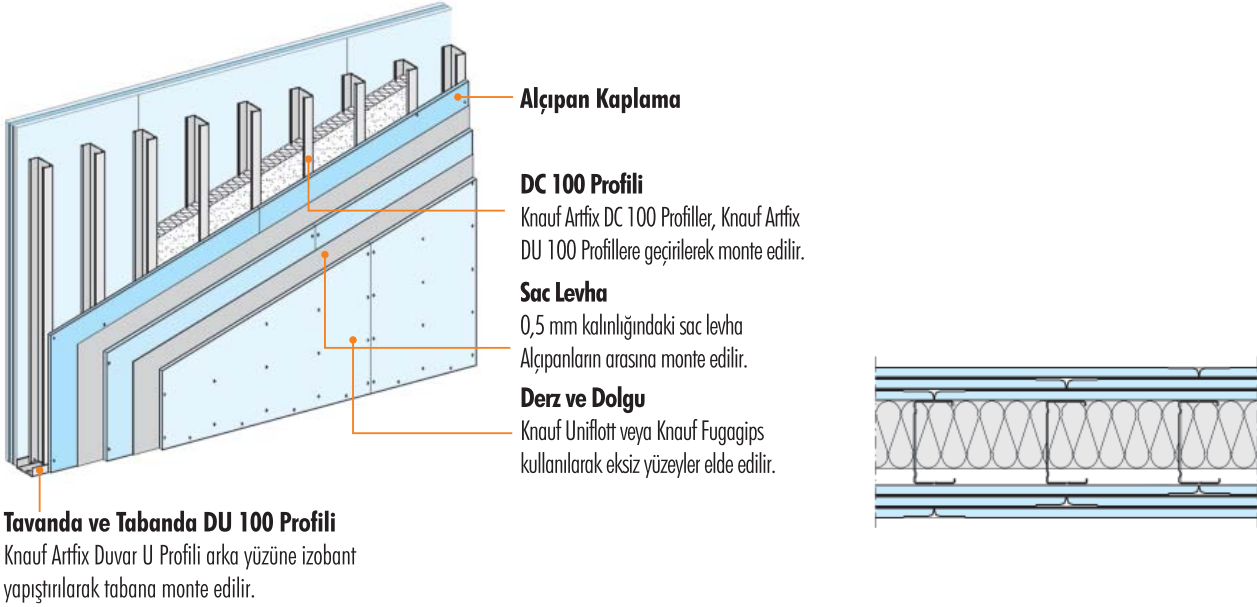


Sistem Tanımı

W118 Bölme Duvar



W118 Knauf Emniyet Duvarı Sistemleri, taşıyıcı olmayan bölme duvarlarda yüksek güvenlik şartı istenilen mekanlar için idealdir. W118 Knauf Emniyet Duvarı VdS'ye (Hasara Karşı Sigortacılar Birliği) göre mukavemet sınıfı A kapsamında hırsızlık emniyetine sahiptir. (Ref. Knauf Metalstanderwande Detailblatt WII Ausgabe 08/02)

- Hafif olmasından dolayı binanın taşıyıcı sistemine etkisi çok azdır. Binanın hareketlerine uygun sistemlerdir. Bu nedenle depreme dayanıklı bina sistemleri için idealdir.
- Yangına dayanım, ses ve ısı yalıtımı gibi performans şartlarını karşılayabilen çok yönlü sistemlerdir.
- Minimum miktarda aksesuar ile üstün performans değerleri karşılanır. Nakliye ve işçilikten tasarruf sağlar.

Bu sistem sadece Knauf Yangına Dayanıklı Alçıpan ile kullanılabilir.

Yangına Dayanıklı Alçıpanlar Knauf DC ve DU 100 Profillerinden oluşan hafif metal çerçevelere Knauf SU Borazan Vidalarla monte edilir.

Knauf DU 100 Profilleri döşeme ve tavana, Knauf DC 100 Profilleri ise duvarlara uygun dübellerle tespit edilir: Betonarme tavanlarda ankraj çivisi, kagir duvarlarda ise dübelli vida kullanılır. Bağlantı aralığı tavanlarda ve duvarlarda en az 0,5 m'dir.

DC 100 Profilleri 30 cm aks aralığı ile DU Profilleri içine boylamasına dikey olarak yerleştirilir, ayarlanır, üstte ve altta ikişer çelik ham perçin > 3x8 mm ile tespit edilir. W118 Emniyet Duvarı için Knauf Alçıpanlar arasına her bir tarafa 0,5 mm den kalın ikişer çelik levha yerleştirilir, tüm ek yerleri en az 10 cm bindirilir.

Çelik levhalar sadece sabitlenebilmeleri için Knauf SU Borazan vidalarıyla vidalanır ve bu vidalar Alçıpan kaplanırken tekrar çıkartılır.

Alçıpanların derz yerlerine Knauf Aksesuarlar ürün grubunda bulunan Knauf Derz Bandı yapıştırılır ve Knauf Fugagips ile veya derz bandı kullanılmadan Knauf Uniflott ile doldurulur.

Yapı Bileşenleri

Knauf Bölme Duvar Aksesuarları



Knauf DC Profil

Galvanizli sac profiller dikey konstrüksiyonun kurulmasında kullanılır.



Knauf DU Profil

Tavan ve taban oluşturmak için kullanılır.



Knauf SU Borazan Vida

Alçıpanların metal konstrüksiyona vidalanmasında kullanılır.



Knauf İzolasyon Bandı (İzobant)

İzobant istenilen ses ve ısı yalıtımının sağlanabilmesi ve yapının taşıyıcı sistemi ile profiller arasında ya da iki profilin arasında derz görevi görmesi amacıyla DC ve DU profillerine yapıştırılarak kullanılan, kendinden yapışkanlı bir izolasyon bandıdır.



Knauf Derz Bandı

Alçıpanların derz yerlerine Knauf Fugagips derz dolgu alçısı çekilmeden önce yapıştırılır.



Knauf Fugagips

Alçıpanların birleşme yerlerindeki derzlerin doldurulmasında kullanılır. Alçıpan yüzeylerde eksiz bir görünüm sağlar.



Knauf Uniflott

Alçıpanların birleşme yerlerindeki derzlerin, derz bandı uygulanmadan doldurulmasında kullanılır. Alçıpan yüzeylerde eksiz bir görünüm sağlar. Uygulamadan sonra derz yüzeyine kağıt bant spatula ile bastırılarak yapıştırılmalıdır.



Knauf Satengips

Yüzeyi cam gibi parlak bir hale getirerek plastik, yağlı boya ve duvar kağıdı için uygun bir zemin oluşturur.

Performans Bilgileri

W116 Bölme Duvar

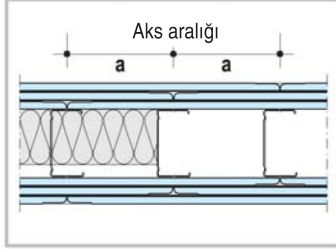
Yangın Emniyeti

W11

DIN Konstrüksiyonları

| Sistem | Yangın Mukavemet Sınıfı | Alçıpan | | Yalıtım Malzemesi | | DC Profil Belge | |
|--------|-------------------------|---------------------------|-------------|-------------------|---------------------------------|-----------------|--------------------|
| | | Tür/Yapı malzemesi sınıfı | Kalınlık mm | Tip | Brüt Yoğunluk kg/m ³ | Kalınlık mm | Aks aralığı -a- cm |

W118 Emniyet Duvarı



| | | | | | |
|------|---|-----------------|---|----|-----|
| F90A | Yangına Dayanıklık Alçıpan FR + 2 Çelik levha | 3x12,5 2x0,5 | Yalıtım malzemesi veya Mineral yün yok *8 | 30 | *10 |
|------|---|-----------------|---|----|-----|

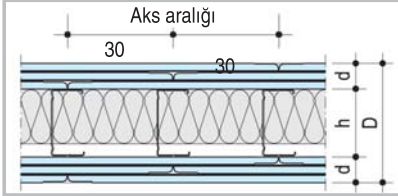
Ses Yalıtımı

W11

| Sistem | Teknik Veriler | | | | Ses Yalıtımı | | Yalıtım Malzemesi Nominal kalınlık mm *4 | Isı Yalıtımı U-değeri W/(m ² K) *5 |
|--------|---------------------------|-------------------|--------------------|---------------------------------------|--------------|------------------------|--|---|
| | Ölçüler Duvar kalınlığı D | Profil (boşluk) h | Alçıpan Kalınlık d | Ağırlık yaklaşık kg/m ² *1 | Belge | R _{w,R} dB *3 | | |

*1 - *10 no'lu açıklamalar için bakınız sayfa 4

W118 Emniyet Duvarı



Üç plaka - tek profil - çelik Levha

| | | | | | | | | |
|-----|-----|--------------------------------------|----|----|----|----|----|------|
| 177 | 100 | 3x12,5 +2 x 0,5 mm Çelik Levha | FR | 82 | *6 | 55 | 80 | 0,36 |
|-----|-----|--------------------------------------|----|----|----|----|----|------|

Emniyet Duvarı

W118

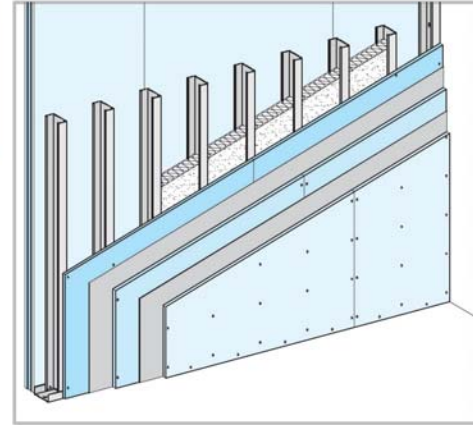
Üç Plaka - Tek Profil + Çelik Levha

Duvar Yükseklikleri

| Profil | Aks aralığı | Maks. Duvar Yükseklikleri | |
|---------------|-------------|--|------|
| | | Yangın emniyeti yok | |
| | | Uygulama alanı (Tanım için bkz. s. 16) | |
| Sac kalınlığı | | 1 | 2 |
| 0,60 mm | cm | m | m |
| DC 100 | 30 | 9,0 | 9,00 |

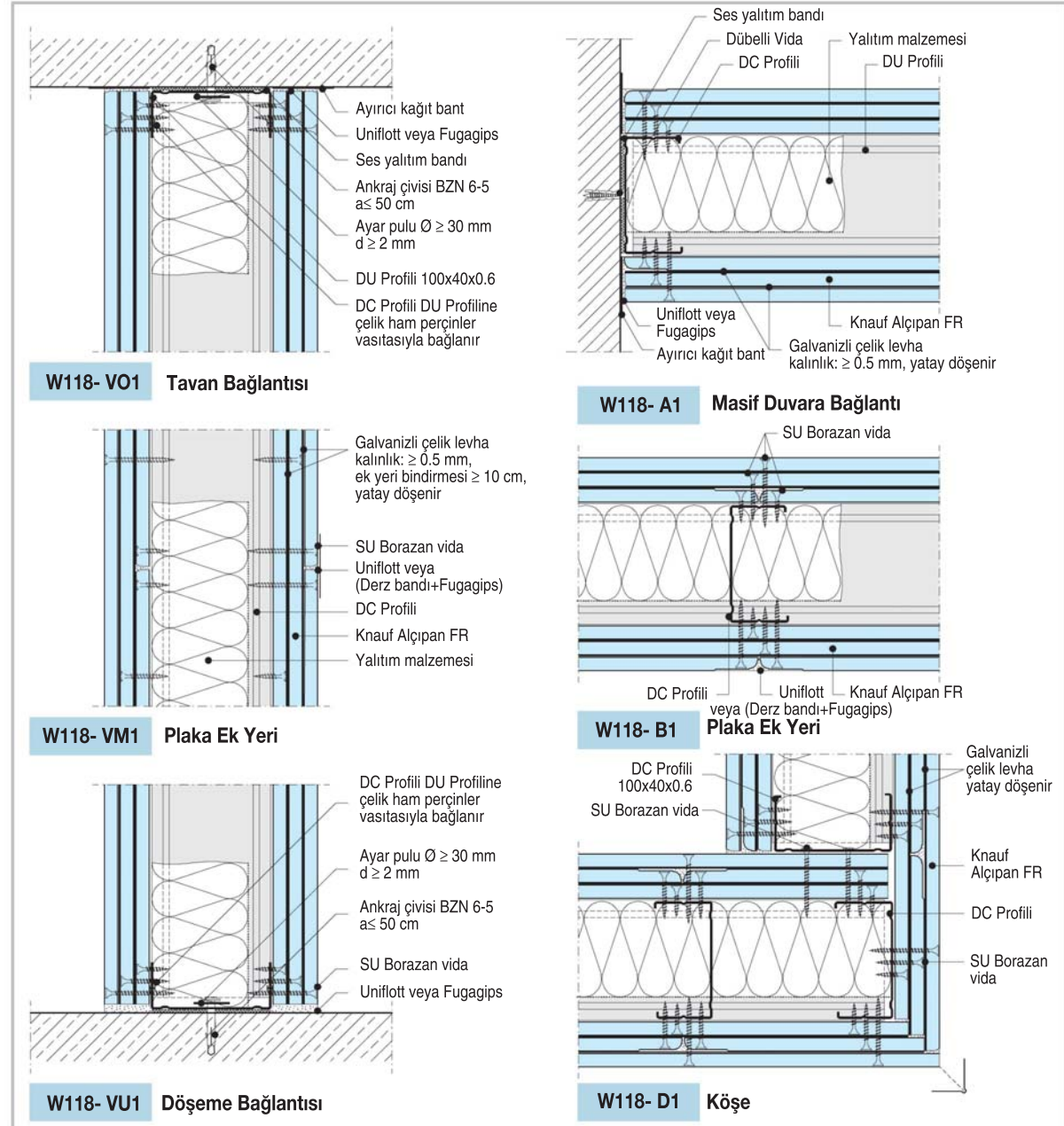
Not

Emniyet duvarı, yangın duvarı şartlarını da yerine getirmektedir.



Teknik Detaylar

Detaylar, ölçek 1:5



Malzeme Sarfiyat Tabloları

Bölme duvar kullanım alanları

| | W111 Standart Bölme Duvarlar | W112 Standart Bölme Duvarlar | W113 Standart Bölme Duvarlar | W115 Konutlar Arası Bölme Duvarlar | W116 Tesisat Duvarı | W118 Emniyet Duvarı | K 234 Fireboard Duvarı A1 |
|------------------------------------|---------------------------------------|---------------------------------------|---------------------------------------|---|---------------------------|---------------------------|---------------------------------|
| Apartman Dairesi / Odalar Arası | + | + | + | + | - | + | + |
| Apartman Dairesi / Konutlararası | - | - | - | + | - | + | - |
| Otel Odaları | - | + | + | + | - | + | + |
| Islak Mekanlar / Tesisat Duvarları | + | + | + | + | + | + | - |
| Hastane | - | + | + | + | + | + | + |
| Normal Ofis | + | + | + | + | - | + | + |
| Yönetici Ofisi | - | + | + | + | - | + | - |
| Tiyatro / Sinema | - | - | - | + | - | - | - |
| Şaft | - | + | + | + | - | + | + |
| Fabrika | - | + | + | + | - | + | + |
| Depo | + | + | + | + | - | + | + |

Malzeme sarfiyat tabloları

| Malzemeler | W111 | W112 | W113 | W115 | W116 | W118 | K234 |
|---|-------|-------|-------|-------|-------|------------------|------------------|
| Knauf Alçıpan (m ²) | 2,00 | 4,00 | 6,00 | 4,00 | 4,10 | 6,00 | - |
| Knauf Fireboard (m ²) | - | - | - | - | - | - | 2,00 |
| Knauf Artfix DU Profil (m) | 0,80 | 0,80 | 0,80 | 1,60 | 1,60 | 0,4 ¹ | 0,4 ¹ |
| Knauf Artfix DC Profil (m) | 2,00 | 2,00 | 2,00 | 4,00 | 4,00 | 3,8 ² | 3,8 ² |
| Knauf İzobant (m) | 1,30 | 1,30 | 1,30 | 2,50 | 2,50 | 0,65 | 0,65 |
| Knauf Dübel + Vida (adet) | 2,00 | 2,00 | 2,00 | 4,00 | 4,00 | 0,30 | 0,70 |
| Ankraj Çivisi (adet) | - | - | - | - | - | 0,80 | - |
| Ayar Pulu (adet) | - | - | - | - | - | 0,80 | - |
| Knauf SU Borazan Vida 25 (adet) | 29,00 | 13,00 | 13,00 | 13,00 | 17,00 | 17,00 | |
| Knauf SU Borazan Vida 35 (adet) | - | 29,00 | 17,00 | 29,00 | 29,00 | 27,00 | 39,00 |
| Knauf SU Borazan Vida 45 (adet) | - | - | - | - | - | 4,00 | - |
| Knauf SU Borazan Vida 55 (adet) | - | - | 29,00 | - | - | 38,00 | - |
| Knauf Fugagips veya Knauf Uniflott (kg) | 0,50 | 0,90 | 1,30 | 0,90 | 0,90 | 1,30 | - |
| Knauf Derz Bandı (m) | 3,30 | 3,30 | 3,30 | 3,30 | 3,30 | 3,30 | - |
| Knauf Fireboard Macunu (kg) | - | - | - | - | - | - | 0,10 |
| Knauf Fireboard Derz Bandı (m) | - | - | - | - | - | - | 3,30 |

¹ Sadece DU 100

² Sadece DC 100

Not: Malzeme analizinin yapıldığı duvarın alanı W111, W112, W113, W115, W116 Sistemleri için H=2,75m L=4,00m yaklaşık 11m²; W118 ve K 234 için H=6m L=10m yaklaşık 60m²'dir.