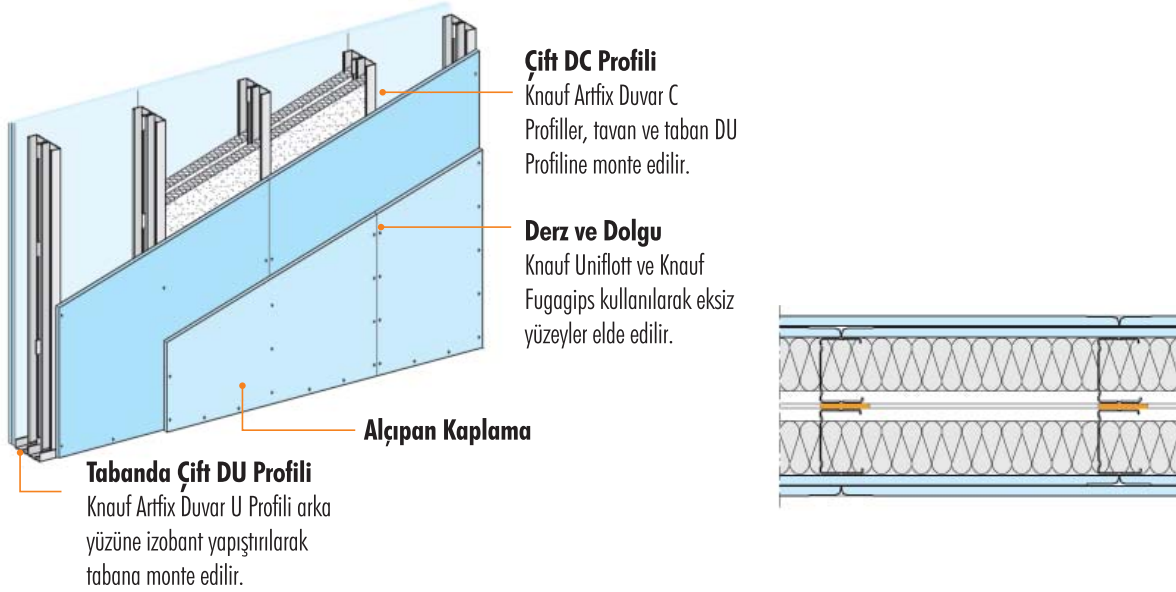


# Sistem Tanımı

## W115 Bölme Duvar



W115 Knauf Konutlar arası Bölme Duvar Sistemleri, taşıyıcı olmayan bölme duvarlarda güvenilirliği, hızlı ve ekonomik olması sebebiyle tercih edilir. Ses yalıtım değerlerinin fazla olması sebebiyle konutlar arası bölme duvarlar ve daha fazla ses yalıtımı istenen (otel odaları, sinemalar vb.) alanlar için idealdir. Çift dikmeli 50/75/100mm duvar DC profili ve her iki tarafta 12.5, 15 veya 18 mm kalınlığında çift kat Alçıpan kullanılarak oluşturulan, içinde DC profil genişliğine göre tek veya çift kat 40/60/80mm kalınlığında yalıtım levhası bulunan bölme duvardır. Duvarlarda daha yüksek değerlerde ses yalıtımı ve yangın emniyetinin talep edildiği mekanların birbirinden ayrılmasında kullanılan performans duvarıdır.

- Otel odaları, gürültü riskinin fazla olduğu alanlar (Sinema, konferans salonu, tiyatro vb.) ve konutlar arası bölme duvarlarda kullanılır.
- Hafif olmasından dolayı binanın taşıyıcı sistemine etkisi çok azdır. Binanın hareketlerine uygun sistemlerdir. Bu nedenle depreme dayanıklı bina sistemleri için idealdir.
- Yangına Dayanım, ses ve ısı yalıtımı gibi performans şartlarını karşılayabilen çok yönlü sistemlerdir.
- Minimum miktarda aksesuar ile üstün performans değerleri karşılanır. Nakliye ve işçilikten tasarruf sağlar.

Bu sistem istenilen performans şartına bağlı olarak Knauf Flex Alçıpan, Knauf Suya Dayanıklı Alçıpan, Knauf Yangına Dayanıklı Alçıpan, Knauf Su+Yangına Dayanıklı Alçıpan'ı içine alan bütün Knauf Alçıpan çeşitleri ile kullanılabilir.

Alçıpanlar, Knauf DC ve DU Profillerinden oluşan hafif metal çerçevelere Knauf SU Borazan Vidalarla monte edilir.

Knauf DC Profili, Bölme Duvarlarda en kolay ve en ekonomik sistemi sağlar. Bütün DU ve DC Profiller, bu sayfada gösterilen diğer aksesuarlar ile kullanılacak şekilde dizayn edilmiştir. Çift Knauf DU Profilleri duvarın uzunluğuna göre kesilir, binanın mevcut taşıyıcı sistemine vida-dübel veya ankrajlı çivi ile sabitlenir. Çift dikme DC Profiller, DU Profilleri arasına bitişik ve yalıtım bantlarıyla yalıtılmış şekilde yerleştirilerek dikine metal bir iskelet oluşturur.

Alçıpanların derz yerlerine Knauf Aksesuarlar ürün grubunda bulunan Knauf Derz Bandı yapıştırılır ve Knauf Fugagips ile veya derz bandı kullanılmadan Knauf Uniflott ile doldurulur.

# Yapı Bileşenleri

## Knauf Bölme Duvar Aksesuarları



### Knauf DC Profil

Galvanizli sac profiller dikey konstrüksiyonun kurulmasında kullanılır.



### Knauf DU Profil

Tavan ve taban oluşturmak için kullanılır.



### Knauf SU Borazan Vida

Alçıpanların metal konstrüksiyona vidalanmasında kullanılır.



### Knauf İzolasyon Bandı (İzobant)

İzobant istenilen ses ve ısı yalıtımının sağlanabilmesi ve yapının taşıyıcı sistemi ile profiller arasında ya da iki profilin arasında derz görevi görmesi amacıyla DC ve DU profillerine yapıştırılarak kullanılan, kendinden yapışkanlı bir izolasyon bandıdır.



### Knauf Derz Bandı

Alçıpanların derz yerlerine Knauf Fugagips derz dolgu alçısı çekilmeden önce yapıştırılır.



### Knauf Fugagips

Alçıpanların birleşme yerlerindeki derzlerin doldurulmasında kullanılır. Alçıpan yüzeylerde eksiz bir görünüm sağlar.



### Knauf Uniflott

Alçıpanların birleşme yerlerindeki derzlerin, derz bandı uygulanmadan doldurulmasında kullanılır. Alçıpan yüzeylerde eksiz bir görünüm sağlar. Uygulamadan sonra derz yüzeyine kağıt bant spatula ile bastırılarak yapıştırılmalıdır.



### Knauf Satengips

Yüzeyi cam gibi parlak bir hale getirerek plastik, yağlı boya ve duvar kağıdı için uygun bir zemin oluşturur.

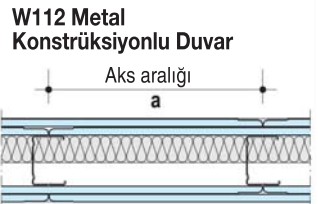
# Performans Bilgileri

W115 Bölme Duvar

## Yangın Emniyeti


W11

DIN Konstrüksiyonları

Sistem	Yangın Mukavemet Sınıfı	Alçıpan		Yalıtım Malzemesi		DC Profil Belge		
		Tür/Yapı malzemesi sınıfı	Kalınlık mm	Tip	Brüt Yoğunluk kg/m <sup>3</sup>	Kalınlık mm	Aks aralığı -a- cm	
 <p>W112 Metal Konstrüksiyonlu Duvar</p>	F30A	Flex Alçıpan FX	2x12,5		30	40		
	F60A		2x12,5		40	40		
	F90A		15+12,5		100	40		
		Yangına Dayanıklı Alçıpan FR	2x12,5	Mineral Yün *7	50	60	60	*9
			2x18		40	40		
	F120A				100	60		
			2x15		50	80		
F180A			*25+12,5		100	60		
					50	80		

## Ses Yalıtımı

W11

Sistem	Teknik Veriler				Ses Yalıtımı		Yalıtım Malzemesi	Isı Yalıtımı	
	Duvar kalınlığı	Profil (boşluk)	Alçıpan Kalınlık	Tip	Belge	R <sub>w,R</sub>	Nominal kalınlık mm	U-değeri	
	D	h	d			dB		W/(m <sup>2</sup> K)	
*1 - *10 no'lu açıklamalar için bakınız sayfa 4						*3	*4	*5	
W115 Metal Konstrüksiyonlu Duvar	Çift plaka - çift profil								
	155	105				59	2x40	0,37	
	205	155	2x12,5	FX FR	48	*6	60	2x60	0,27
	255	205				60	80		0,37

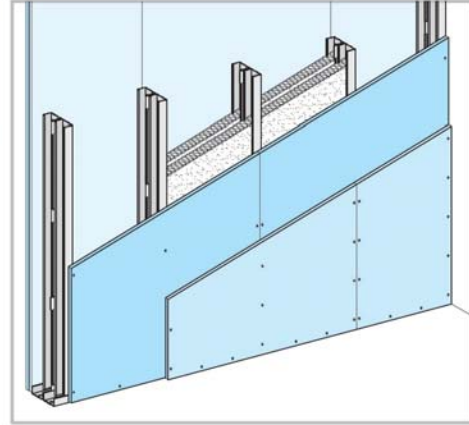
# Metal Konstrüksiyonlu Bölme Duvar

# W115

## Çift Plaka - Çift Profil

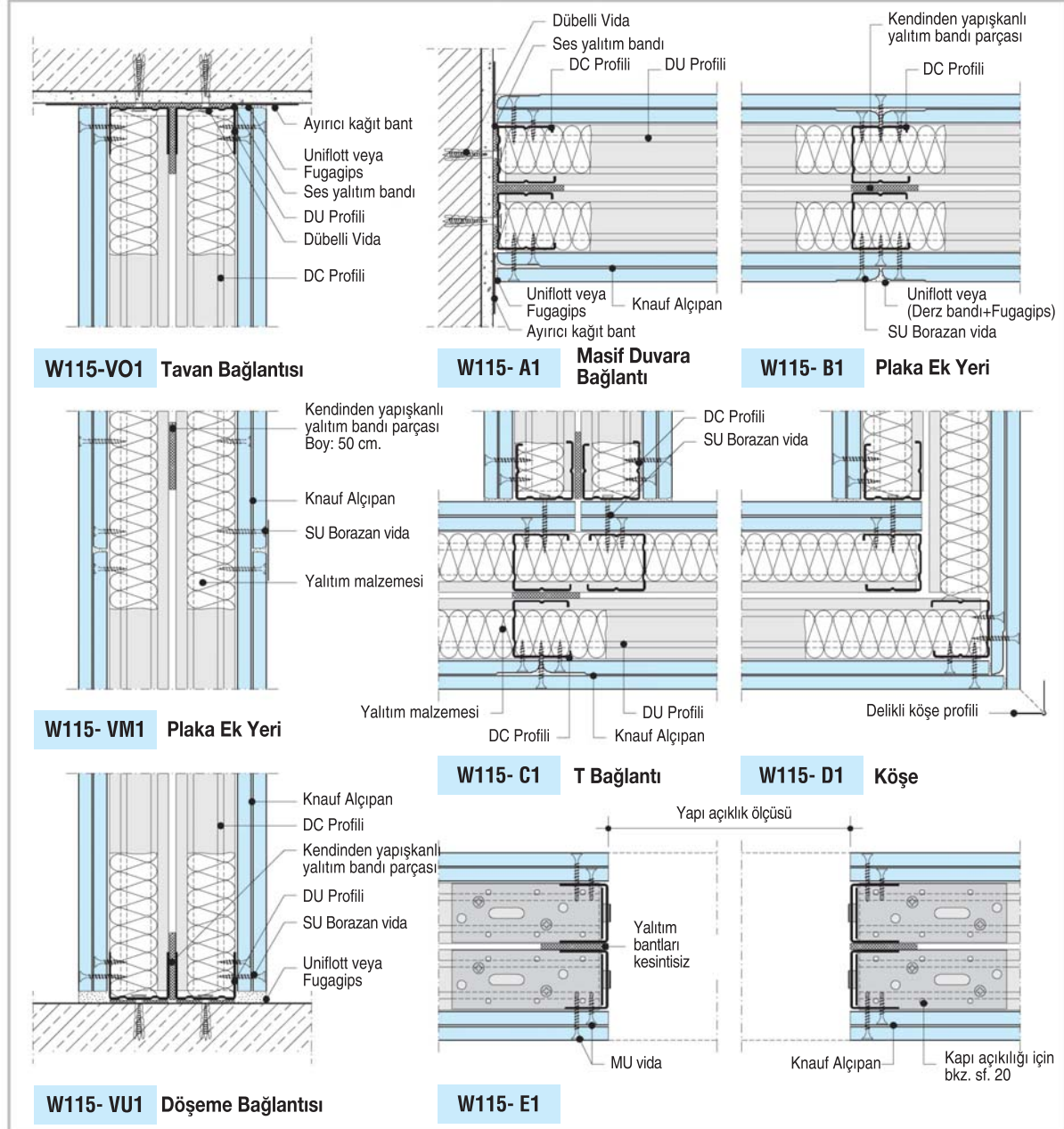
### Duvar Yükseklikleri

Profil	Aks aralığı	Maks. Duvar Yükseklikleri			
		Yangın emniyeti yok		Yangın emniyeti var	
Uygulama alanı (Tanım için bkz. s. 16 )					
Sac kalınlığı		1	2	1	2
0,60 mm	cm	m	m	m	m
DC 50	60	4,50	4,00	4,50	4,00
DC 75	60	6,00	5,50	6,00	5,50
DC 100	60	6,50	6,00	6,50	6,00



## Teknik Detaylar

### Detaylar, ölçek 1:5



# Malzeme Sarfiyat Tabloları

## Bölme duvar kullanım alanları

	W111 Standart Bölme Duvarlar	W112 Standart Bölme Duvarlar	W113 Standart Bölme Duvarlar	W115 Konutlar Arası Bölme Duvarlar	W116 Tesisat Duvarı	W118 Emniyet Duvarı	K 234 Fireboard Duvarı A1
Apartman Dairesi / Odalar Arası	+	+	+	+	-	+	+
Apartman Dairesi / Konutlararası	-	-	-	+	-	+	-
Otel Odaları	-	+	+	+	-	+	+
Islak Mekanlar / Tesisat Duvarları	+	+	+	+	+	+	-
Hastane	-	+	+	+	+	+	+
Normal Ofis	+	+	+	+	-	+	+
Yönetici Ofisi	-	+	+	+	-	+	-
Tiyatro / Sinema	-	-	-	+	-	-	-
Şaft	-	+	+	+	-	+	+
Fabrika	-	+	+	+	-	+	+
Depo	+	+	+	+	-	+	+

## Malzeme sarfiyat tabloları

Malzemeler	W111	W112	W113	W115	W116	W118	K234
Knauf Alçıpan (m <sup>2</sup> )	2,00	4,00	6,00	4,00	4,10	6,00	-
Knauf Fireboard (m <sup>2</sup> )	-	-	-	-	-	-	2,00
Knauf Artfix DU Profil (m)	0,80	0,80	0,80	1,60	1,60	0,4 <sup>1</sup>	0,4 <sup>1</sup>
Knauf Artfix DC Profil (m)	2,00	2,00	2,00	4,00	4,00	3,8 <sup>2</sup>	3,8 <sup>2</sup>
Knauf İzobant (m)	1,30	1,30	1,30	2,50	2,50	0,65	0,65
Knauf Dübel + Vida (adet)	2,00	2,00	2,00	4,00	4,00	0,30	0,70
Ankraj Çivisi (adet)	-	-	-	-	-	0,80	-
Ayar Pulu (adet)	-	-	-	-	-	0,80	-
Knauf SU Borazan Vida 25 (adet)	29,00	13,00	13,00	13,00	17,00	17,00	
Knauf SU Borazan Vida 35 (adet)	-	29,00	17,00	29,00	29,00	27,00	39,00
Knauf SU Borazan Vida 45 (adet)	-	-	-	-	-	4,00	-
Knauf SU Borazan Vida 55 (adet)	-	-	29,00	-	-	38,00	-
Knauf Fugagips veya Knauf Uniflott (kg)	0,50	0,90	1,30	0,90	0,90	1,30	-
Knauf Derz Bandı (m)	3,30	3,30	3,30	3,30	3,30	3,30	-
Knauf Fireboard Macunu (kg)	-	-	-	-	-	-	0,10
Knauf Fireboard Derz Bandı (m)	-	-	-	-	-	-	3,30

<sup>1</sup> Sadece DU 100

<sup>2</sup> Sadece DC 100

Not: Malzeme analizinin yapıldığı duvarın alanı W111, W112, W113, W115, W116 Sistemleri için H=2,75m L=4,00m yaklaşık 11m<sup>2</sup>; W118 ve K 234 için H=6m L=10m yaklaşık 60m<sup>2</sup>'dir.